



CASACO BOMBER 4 EM 1 - F465

REF: 30103000000F465PW



Descrição:

Proteção versátil e confortável contra todas as condições climáticas. O forro em pele destacável e a gola, em combinação com as mangas com fecho de correr, provam que esta é uma peça de roupa soberbamente adaptável. Vários bolsos internos e externos com fecho oferecem excelente segurança pessoal.

Características:

- Mangas destacáveis por fecho zip multiuso
- 8 bolsos para armazenamento amplo incluindo bolso de telemóvel e bolso na manga
- Punhos e bainha em malha
- Pala frontal anti-tempestades para proteger contra os elementos
- Poliéster Oxford resistente à abrasão
- Impermeável com costuras termoseladas que impedem a penetração da água
- Capuz destacável oculto
- Este produto é altamente versátil e pode ser usado de várias maneiras diferentes
- Forro acolchoado para isolamento
- Zip de Dupla Via para fácil acesso
- Gola em pêlo texturizado com zip
- Casaco interior amovível para maior versatilidade em todas as condições climáticas
- Um revestimento de tecido extremamente resistente à água, repele a água da superfície do tecido

Composição e gramagem:

Tecido Externo: 100% Poliéster, 300D Oxford Weave com acabamento resistente às manchas, Duplo revestimento de PU - 190 g.
Tecido do Forro: 100% Poliéster Taffeta - 52 g. | Tecido de enchimento: Manga: 100% Poliéster enchimento - 120 g.
Tecido Removível: Forro em Pêlo 100% Poliéster - 400 g.



CASACO BOMBER 4 EM 1 - F465

REF: 30103000000F465PW

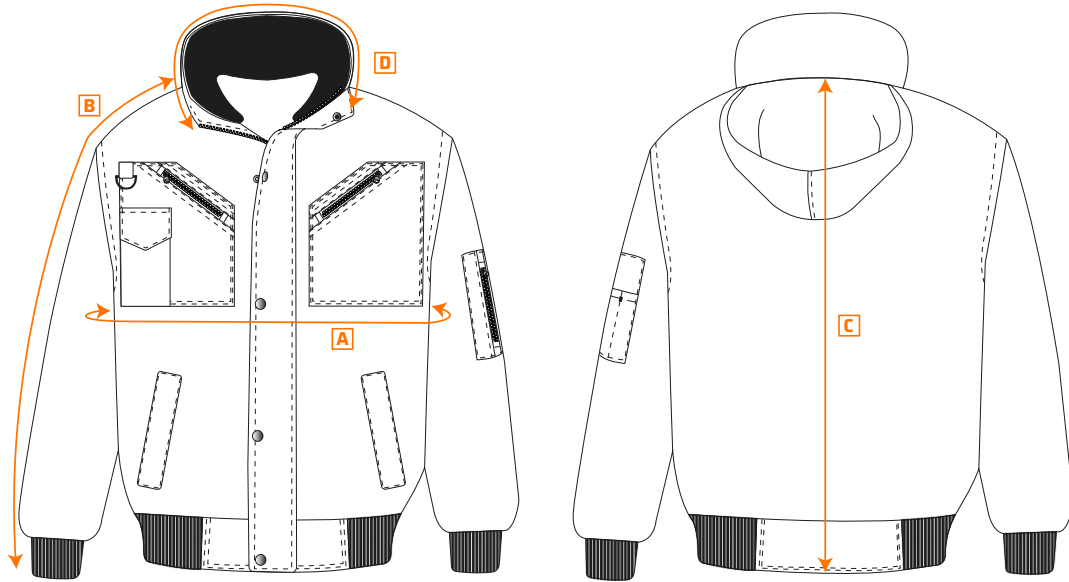


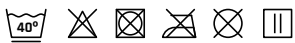
Tabela de tamanhos:

Tamanhos (cm)		S	M	L	XL	XXL	3XL
Contorno do peito	A	118	126	134	142	150	158
Comprimento da manga	B	82	83	84	85	86	87
Comprimento	C	72	74	74	76	76	76
Contorno do pescoço	D	60.4	61.9	63	64.3	65.6	66.9

Tamanhos e cores disponíveis: ■ Preto: S - 3XL

■ Azul Marinho: S - 3XL

Cuidados de lavagem:



EN 343 - Classe 3:1X (WP 15,000mm)