



BLUSÃO RESPIRAVEL CALAIS - S503

REF: 30103000000S503PW



EN 343
CLASSE 3:1X



Descrição:

Este blusão de alta qualidade oferece uma excelente protecção contra condições húmidas e ventosas. É completamente impermeável, à prova de vento e respirável. O forro polar e mangas acolchoadas proporcionam óptimo calor e conforto ao utilizador. Incorpora um capuz oculto, bolsos inferiores com fecho e punhos ajustáveis por fita aderente.

Características:

- Totalmente forrado e acolchoado para capturar o calor e aumentar o calor
- Pala frontal anti-tempestades para proteger contra os elementos
- Punhos ajustáveis por fita aderente
- Ideal para uso corporativo com acabamentos personalizados
- 4 bolsos espaçosos, bolso interno e bolso para telemóvel oculto
- Acesso de impressão para a marca da empresa
- Capuz oculto para funcionalidade adicional
- Forro polar para maior conforto e calor
- Respirável, à prova de vento e resistente à água
- Impermeável com costuras termoseladas que impedem a penetração da água
- Um revestimento de tecido extremamente resistente à água, repele a água da superfície do tecido

Composição e gramagem:

Tecido Exterior: 100% Poliéster Pongee revestido com PU - 100 g.

Informações adicionais sobre o forro: Corpo: Polar 100% Poliéster - 260 g. / Mangas: 100% Tafetá Poliéster - 190T

Informações adicionais sobre o enchimento: Manga: Acolchoado 100% Poliéster - 120 g.

BLUSÃO RESPIRAVEL CALAIS - S503

REF: 30103000000S503PW

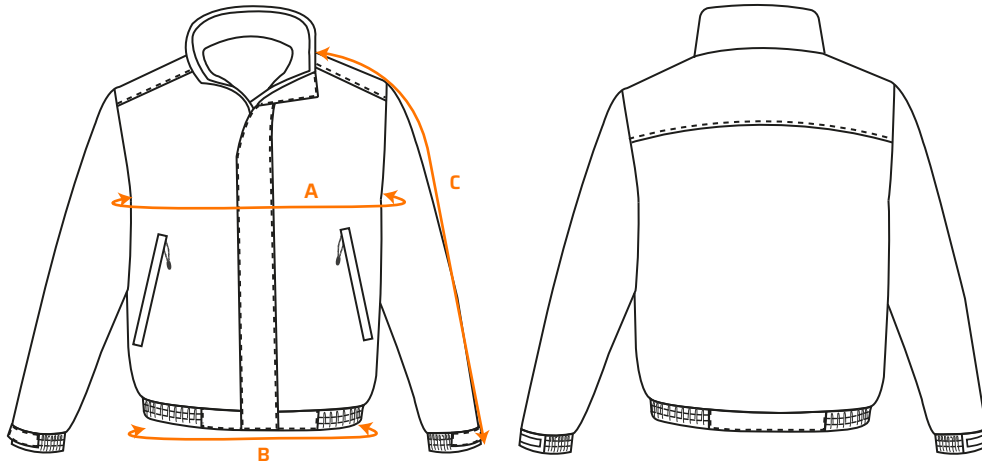


Tabela de tamanhos:

Tamanhos (cm)		XS	S	M	L	XL	XXL	3XL
Ajuste do peito		80 - 88	92 - 96	100 - 104	108 - 112	116 - 124	128 - 132	136 - 140
Contorno do peito	A	109	116	123	130	137	144	151
Bainha (relaxada)	B	87	94	101	108	115	122	129
Comprimento da manga	C	81	82	83	84	85	86	87

Cores e tamanhos disponíveis:

- Marinho: XS - 3XL
- Verde Escuro: XL
- Preto: XS - 3XL

Cuidados de lavagem:



EN 343 Classe 3:1X (WP 5,000mm, MVP 9,000g/m2/24hr)