



CALÇA TRABALHO AJUSTE MODERNO POLI-ALGODÃO BICOLOR WX3 - T701

REF: 30103000000T701PW



Descrição:

Calça de trabalho contemporânea com um ajuste moderno. Fabricada em tecido canvas em poli-algodão durável e que inclui costuras triplas construídas para durar. Recursos inovadores de design, tais como o painel elástico, proporcionam um excelente conforto e flexibilidade nas principais áreas de movimento. Outras características práticas incluem cintura traseira mais elevada com elástico lateral, bolsos para joelheiras que oferecem uma proteção extra em todas as condições de trabalho e vários bolsos para um armazenamento seguro.

Características:

- 8 bolsos para armazenamento amplo
- Costuras triplas para maior durabilidade
- Design contemporâneo com um corte ergonómico
- Reforço entre pernas para reduzir o stress e evitar quebras nas costuras
- Bainha ajustável para facilitar todos os comprimentos de pernas
- Tecido elástico de 4 vias para facilitar o movimento e maior conforto
- Bolsos para joelheiras com 2 níveis permitindo duas opções de posicionamento
- Par de joelheiras incluídas com calças DX4
- Cintura traseira mais elevada assegura proteção em todas as posições de trabalho
- Costuras duplas costuradas para maior durabilidade
- Cintura elástica lateral para o máximo conforto do utilizador
- Listra refletora para maior visibilidade
- Durável e suave canvas em poliéster/algodão para alto desempenho e máximo conforto do utilizador
- Painéis elásticos inovadores nas principais áreas de movimento proporcionam excelente conforto e flexibilidade

Composição e gramagem:

Tecido Exterior: Kingsmill Canvas: 5% Poliéster / 35% Algodão Canvas acabamento em Pele de Pêssego - 280 g.
Tecido de contraste: CorePro: 88% nylon / 12% Elastano

CALÇA TRABALHO AJUSTE MODERNO POLI-ALGODÃO BICOLOR WX3 - T701

REF: 30103000000T701PW

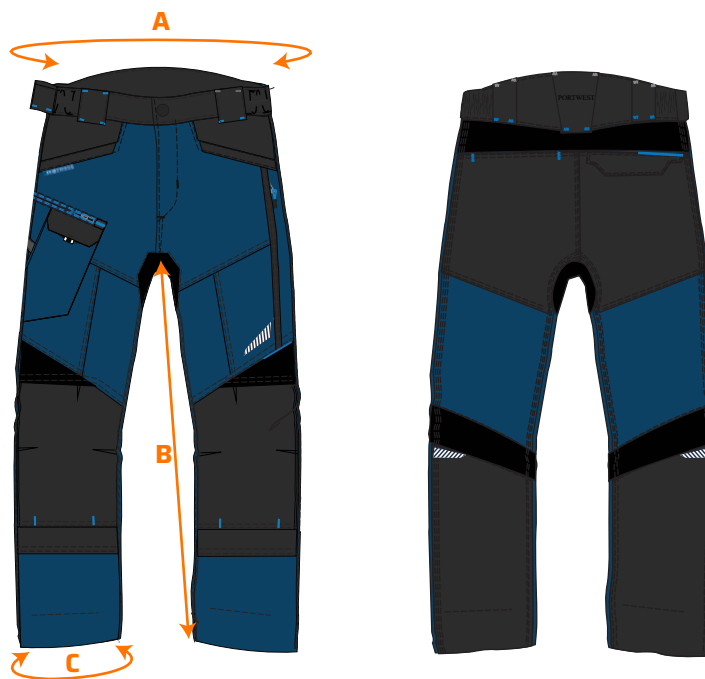


Tabela de tamanhos:

Tamanhos (cm)		28"	30"	32"	33"	34"	36"	38"	40"	41"	42"	44"	46"	48"
Cintura (relaxada)	A	68	73	78	80.5	83	88	93	98	100.5	103	108	113	118
Cintura (esticada)		78	83	88	90.5	93	98	103	108	110.5	113	118	123	128
Comprimento da perna	B	79	79	79	79	79	79	79	79	79	79	79	79	79
Bainha / Abertura da perna	C	45	45	45	45	46	47	47	49	50	51	52	53	54

*Comprimento da bainha extensível até 5 cm.



Cores e tamanhos disponíveis:

■ Verde Oliva: 28 - 48

■ Azul Pálido: 28 - 48

■ Vermelho Profundo: 28 - 48

■ Cinza Metal: 28 - 48

Cuidados de lavagem:



CE EN 14404: 2004 + A1: 2010 Tipo 2 Nível 0
(Quando usado em combinação com S156)