



POLAR ALTA VISIBILIDADE C/FORRO MALHA - F300

REF: 30104000000F300PW



EN 14058
CLASSE 2



EN ISO 20471
CLASSE 3

Descrição:

O polar F300 vai mantê-lo seguro, visível e quente em dias de vento frio. Possui um bolso de chapa interno, dois bolsos laterais seguros com fecho zip e uma cintura elástica para um ajuste mais confortável.

Características:

- 3 Bolsos espaçosos
- Tecido polar anti-borbotoa
- Fita reflectora para maior visibilidade
- Fecho zip interativo para funcionalidades adicionais
- Cintura elástica com fecho para um ajuste confortável e seguro
- Punhos elásticos para um ajuste seguro
- Gola azul marinho contrastante e fecho para um estilo adicional
- Tecido com classificação 40 UPF para bloquear 98% dos raios UV
- Certificado segundo a norma EN ISO 20471 após 25x lavagens
- Em conformidade com o RIS 3279-TOM para a indústria ferroviária (apenas laranja)

Composição e gramagem:

Tecido Exterior: Polar 100% Poliéster, tratamento anti-borboto - 300 g.

Informações adicionais sobre o forro: Corpo: Malha 100% Poliéster - 60 g. | Mangas: 100% Poliéster Tafetá - 60 g.

Tamanhos e cores disponíveis: ■ Amarelo: XS - 5XL

■ Laranja: XS - 5XL

POLAR ALTA VISIBILIDADE C/FORRO MALHA - F300

REF: 30104000000F300PW

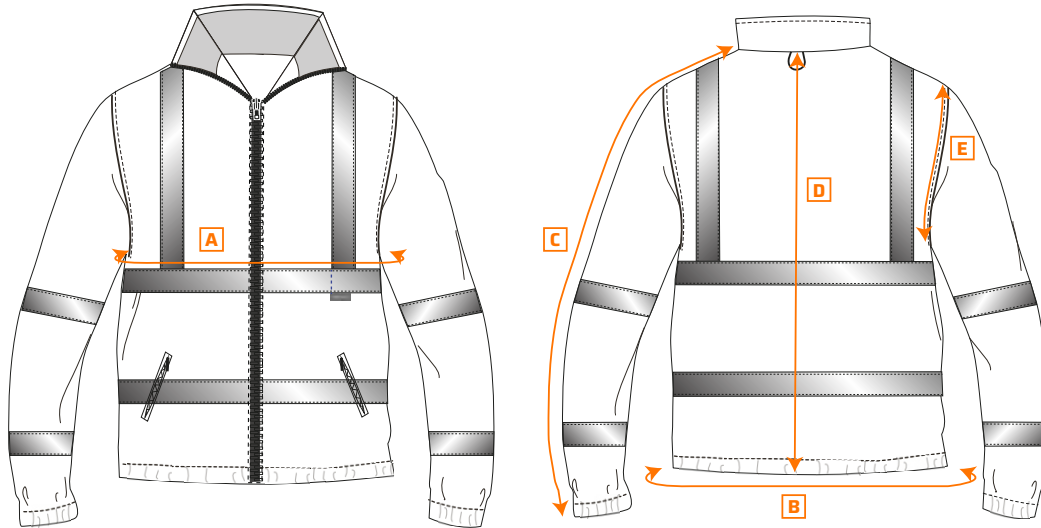
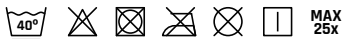


Tabela de tamanhos:

Tamanhos (cm)		XS	S	M	L	XL	XXL	3XL	XXL	3XL
Contorno do peito	A	106	114	122	130	138	146	154	162	170
Bainha	B	106	114	122	130	138	146	154	162	170
Comprimento da manga	C	80	81	82	83	84	85	86	87	88
Comprimento	D	72	72	72	72	72	72	72	72	72
Contorno do braço	E	27	28	29	30	31	32	33	34	35

Cuidados de lavagem:



EN 14058 - Classe 2
EN ISO 20471 - Classe 3