



FATO MACACO IGNÍFUGO AZUL MARINHO/LARANJA C/FITAS REFLECTORAS - MV29

REF: 30104000000MV29PW



EN 1149-5



EN 13034



EN ISO 11611



EN ISO 11612



IEC 61482



EN ISO 20471
CLASSE 3



Descrição:

Este fato de macaco é ideal para uso em ambientes multi-risco oferecendo protecção máxima contra uma série de perigos. Totalmente certificado segundo as normas RIS e EN ISO 20471 este artigo é perfeito para uso em rodovias. O seu design bicolor é elegante e ideal para minimizar manchas e sujidade.

Características:

- CE-CAT III
- Propriedades antiestáticas
- Laço para fácil fixação de um rádio
- Fecho zip frontal em bronze oculto
- Punhos ajustáveis por fita aderente
- 8 bolsos para armazenamento amplo
- Um bolso traseiro com pala e fecho por botão de pressão
- Bolsos para joelheiras com 2 níveis permitindo duas opções de posicionamento
- Protecção contra calor radiante, convectivo e de contacto
- Costas com Fole para uma maior liberdade de movimento
- O acabamento resistente a manchas Texpel repele a sujidade
- Costura em fita de lavagem industrial resistente a chamas
- Tecido com classificação 40 UPF para bloquear 98% dos raios UV
- As qualidades de resistência à chama inerentes não diminuirão com as lavagens

Composição e gramagem:

Tecido Exterior: Modafume HVO Woven: 61% Modacrílico / 18% Viscose / 15% Poliéster / 5% Aramida / 1% Fibra de carbono - 300 g.

FATO MACACO IGNÍFUGO AZUL MARINHO/LARANJA C/FITAS REFLECTORAS - MV29

REF: 30104000000MV29PW

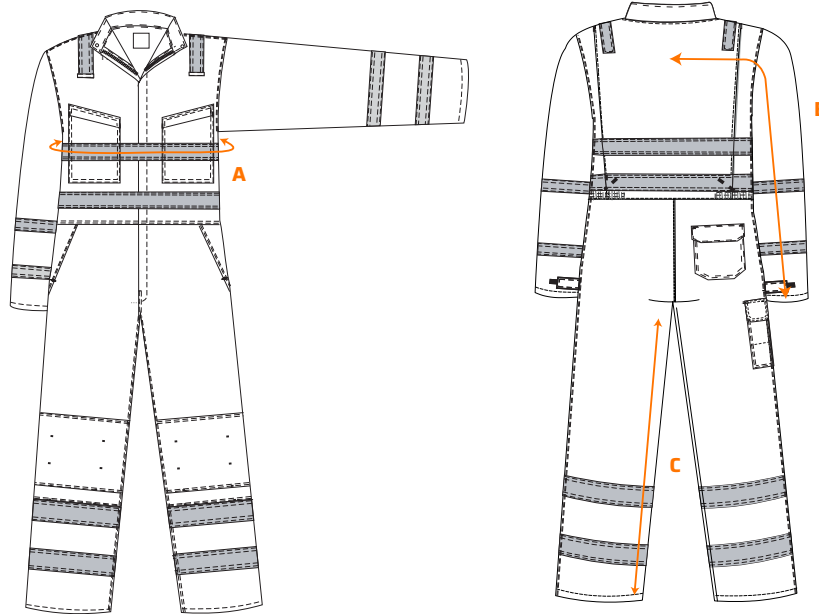


Tabela de tamanhos:

Tamanhos (cm)		S	M	L	XL	XXL	3XL
Peito	A	110	118	126	138	146	154
Comprimento da manga	B	83	84	85	86	87	88
Comprimento da perna	C	80	80	80	80	80	80

Cores e tamanhos disponíveis: ■ Laranja/Azul Marinho: S - 3XL

Cuidados de lavagem:



EN 1149-5
 EN 13034 - Tipo 6
 EN ISO 20471 - Classe 3
 EN ISO 11611 - Classe 1 (A1+A2)
 EN ISO 11612 (A1+A2, B1, C1, F1)
 IEC 61482-2 EN 61482-1-1 (Elim 7 CAL/CM²)
 IEC 61482-2 IEC 61482-1-2 APC 1
 RIS 3279-TOM ASSUNTO 2 (SOMENTE LARANJA)