



POLO ALTA VISIBILIDADE BICOLOR DE MANGA COMPRIDA EN ISO 2047 - S279

REF: 30104000000S279PW



EN ISO 20471
CLASSE 2

Descrição:

Este estilo combina todos os benefícios do polo de manga comprida best-seller numa versão bicolor. O tecido de base poliéster em malha "olho de pássaro" é respirável, leve e confortável.

Características:

- Certificado CE
- Punhos canelados para maior conforto
- Fita reflectora para maior visibilidade
- Painéis de contraste para protecção contra sujidade
- Estilo superior com gola em contraste com listra fluorescente
- Ajuste generoso para o conforto do utilizador
- Padrão Fita de movimento Bio para melhorar o reconhecimento da forma humana à distância
- Tecido com classificação 40 UPF para bloquear 98% dos raios UV
- Tecido respirável para tirar a humidade do corpo, mantendo o utilizador fresco, seco e confortável
- O acabamento de tecido absorvente de qualidade melhora a secagem e ajuda na remoção de manchas
- Certificado conforme EN ISO 20471 após 50 lavagens
- Em conformidade com o RIS 3279-TOM para a indústria ferroviária (apenas laranja)

Composição e gramagem: Tecido Exterior: 100% Poliéster olho de pássaro - 175 g.

Cores e tamanhos disponíveis: ■ Amarelo/Azul Marinho: S - 4XL

■ Laranja/Azul Marinho: S - 4XL

POLO ALTA VISIBILIDADE BICOLOR DE MANGA COMPRIDA EN ISO 2047 - S279

REF: 30104000000S279PW

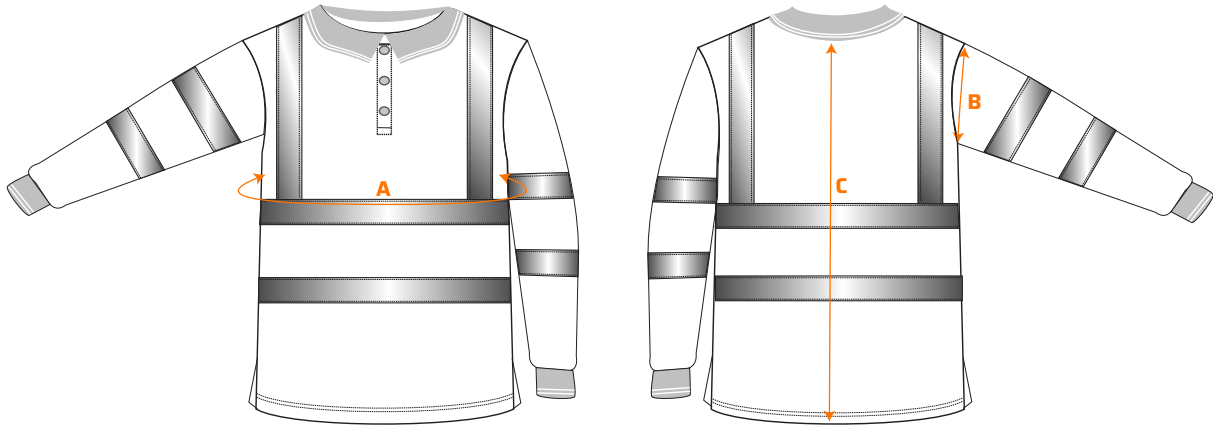


Tabela de tamanhos:

Tamanhos (cm)		S	M	L	XL	XXL	3XL	4XL
Contorno do peito	A	106	114	122	130	138	146	154
Buraco do braço	B	26	27	28	29	30	31	32
Comprimento	C	76	76	76	76	76	78	78

Cuidados de lavagem:



EN ISO 20471 - Classe 2
RIS 3279-TOM ASSUNTO 2 (SOMENTE LARANJA)