



# CALÇA BIZWELD 330G IGNÍFUGO E SOLDADURA - BZ30

REF: 30113000000BZ30PW



EN ISO 11611



EN ISO 11612



EN 61482

## Descrição:

Desenhadas para proporcionar a máxima protecção e conforto ao utilizador, as calças Bizweld garantem a sua segurança. A calça tem cintura elástica Flexi Fit, costuras duplas, que as tornam mais resistentes, e bolsos laterais com um bolso muito a jeito para o metro.

## Características:

- CE-CAT III
- 3 Bolsos espaçosos
- Bolsos laterais e bolso para o metro
- Fecho de latão durável, forte e duradouro
- Costuras duplas costuradas para maior durabilidade
- Cintura semi-elástica para um ajuste seguro e confortável
- Protecção contra calor radiante, convectivo e de contacto
- Protecção certificada contra respingos de metal fundido
- Tecido com classificação 40 UPF para bloquear 98% dos raios UV

**Composição e gramagem:** Tecido Exterior: Bizweld: 100% Algodão, acabamento ignífugo - 330 g.

## Cuidados de lavagem:



## CALÇA BIZWELD 330G IGNÍFUGO E SOLDADURA - BZ30

REF: 30113000000BZ30PW

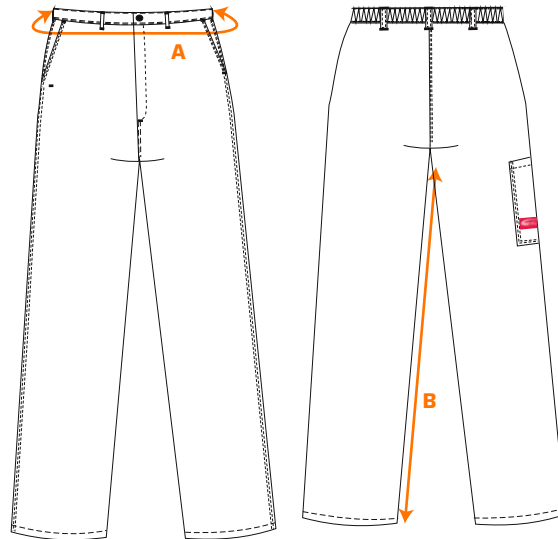


Tabela de tamanhos:

Tamanhos (cm)		XS	S	M	L	XL	XXL	3XL	4XL	5XL
Cintura (relaxada)	A	64	72	80	88	96	104	112	120	132
Cintura (esticada)		78	86	94	102	110	118	126	134	146
Comprimento da perna	B	79	79	79	79	79	79	79	79	79



Cores e tamanhos disponíveis:

- Verde Garrafa: S
- Laranja: S - XXL
- Vermelho: XS - XXL
- Azul Royal: XS - XXL
- Azul Marinho: XS - 5XL
- Preto: S - 3XL



EN ISO 11611 Classe 1 (A1+A2)  
EN ISO 11612 (A1+A2, B1, C1, E2, F1)  
IEC 61482-2 EN 61482-1-1 (Elim 8.3 CAL/CM²)