



# POLO DE MANGA COMPRIDA IGNÍFUGO E ANTI-ESTÁTICO - FR10

REF: 30113000000FR10PW



EN 1149-5



EN ISO 11612



IEC 61482



## Descrição:

Apropriado para o tempo frio, e ideal para os trabalhadores industriais expostos ao calor. Com um design elegante, apresenta três botões e um acabamento canelado nos punhos e pescoço.

## Características:

- As qualidades de resistência à chama inerentes não diminuirão com as lavagens
- Proteção contra calor radiante, convectivo e de contacto
- Alto teor de algodão para um conforto superior
- Abertura na carcela por botão
- Punhos canelados para maior conforto
- Gola nervurada
- Tecido com classificação 40 UPF para bloquear 98% dos raios UV
- Excelente solidez da cor e resultados de encolhimento
- CE-CAT III
- Certificado CE

**Composição e gramagem:** Tecido Exterior: Malha Modafume: 60% Modacrílica, 39% Algodão, 1% Fibra de carbono x 2 camadas 200g

**Cores e tamanhos disponíveis:** ■ Preto: S - 4XL    ■ Cinzento: S - 3XL    ■ Azul Marinho: XS - 5XL

## POLO DE MANGA COMPRIDA IGNÍFUGO E ANTI-ESTÁTICO - FR10

REF: 30113000000FR10PW

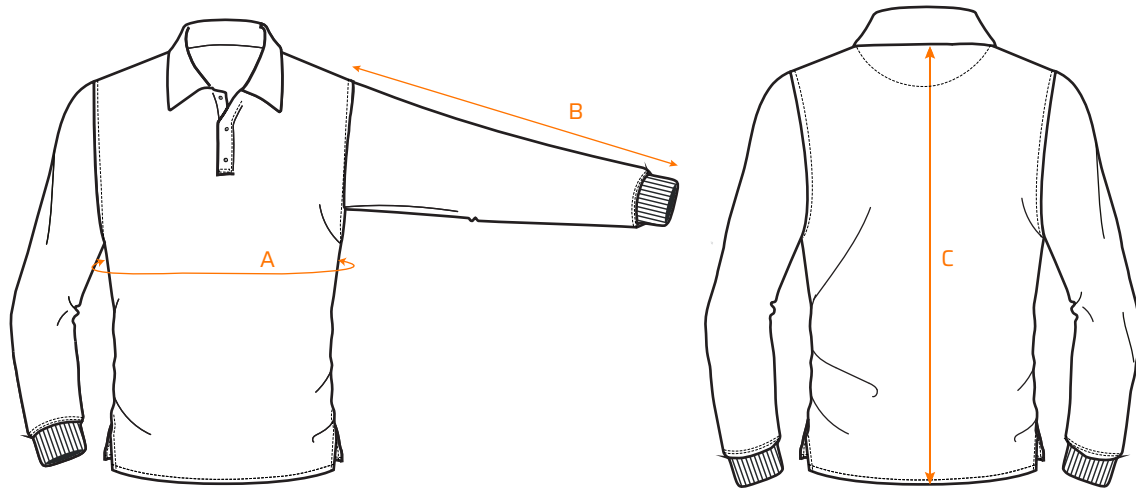


Tabela de tamanhos:

Tamanhos (cm)		XS	S	M	L	XL	XXL	3XL	4XL	5XL
Contorno do peito	A	94	102	110	118	126	134	142	150	162
Comprimento da manga	B	56	57	58	59	60	61	62	63	64
Comprimento	C	76	76	76	76	76	76	78	78	80

Cuidados de lavagem:



EN ISO 11612 A1, B1, C1, F1  
 EN 1149 -5  
 IEC 61482-2 EN 61482-1-1 Elim 4.4 CAL/CM<sup>2</sup>  
 IEC 61482-2 IEC 61482-1-2 APC 1