



POLO MANGA COMPRIDA IGNÍFUGO ANTIESTÁTICO ALTA VISIBILIDADE - FR77

REF: 30113000000FR77PW



EN 1149-5



EN ISO 11612



IEC 61482



EN ISO 20471
CLASSE 3



Descrição:

O tecido modacrílico leve juntamente com a fita reflectora proporciona ao utilizador deste polo de manga comprida uma visibilidade avançada e proteção em situações perigosas. As suas características incluem abertura frontal por botão oculto e cor de contraste na gola e punhos.

Características:

- CE-CAT III
- Fecho por botão oculto
- Protecção contra calor radiante, convectivo e de contacto
- Manguito com nervuras resistente a chamas para maior segurança
- Alto teor de algodão para um conforto superior
- Costura premium em fita reflectora resistente a chamas
- Tecido com classificação 40 UPF para bloquear 98% dos raios UV
- As qualidades de resistência à chama inerentes não diminuirão com as lavagens

Composição e gramagem: Modafume Knit: 60% Modacrílico / 39% Algodão / 1% Fibra de carbono - 210 g.

Cores e tamanhos disponíveis: ■ Amarelo: S - 4XL

POLO MANGA COMPRIDA IGNÍFUGO ANTIESTÁTICO ALTA VISIBILIDADE - FR77

REF: 30113000000FR77PW

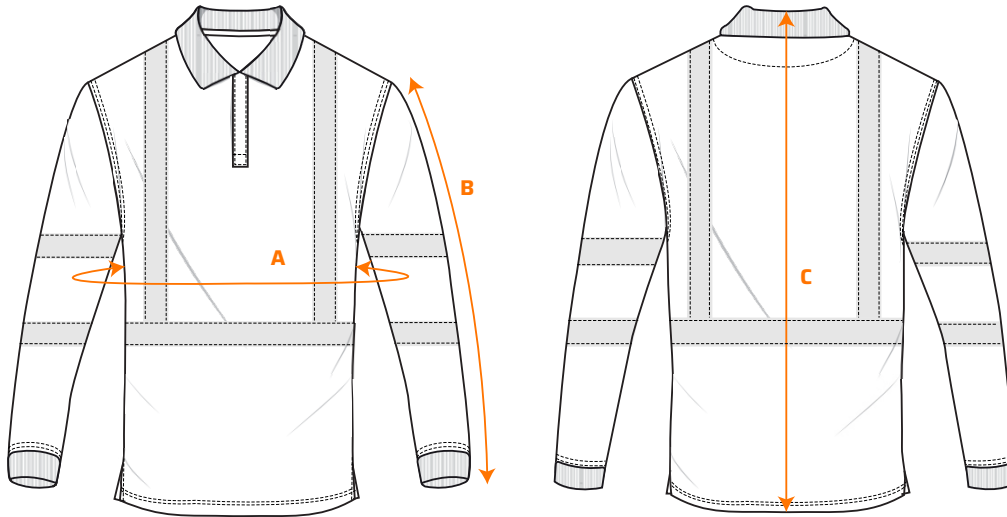


Tabela de tamanhos:

| Tamanhos (cm) | | S | M | L | XL | XXL | 3XL | 4XL |
|----------------------|---|-----|-----|-----|-----|-----|-----|-----|
| Contorno do peito | A | 106 | 114 | 122 | 130 | 138 | 146 | 154 |
| Comprimento da manga | B | 59 | 60 | 61 | 62 | 63 | 64 | 65 |
| Comprimento | C | 76 | 76 | 76 | 76 | 76 | 78 | 78 |

Cuidados de lavagem:



EN 1149-5
EN ISO 11612 (A1, B1, C1, F1)
EN ISO 20471 Classe 3
IEC 61482-2 EN 61482-1-1 (Elim 4.4CAL/CM²)
IEC 61482-2 IEC 61482-1-2 APC 1