



CASACO SOFTSHELL MODAFLAME ALTA VISIBILIDADE MULTINORMA ARC - MV72

REF: 30113000000MV72PW



EN 61482-2



EN 13034



EN 1149-5



EN ISO 11612



EN ISO 11611



EN ISO 20471
CLASSE 3



Descrição:

O casaco Softshell Modaflame Multinorma é fabricado de um tecido softshell de 3 camadas altamente protector. Usando elementos modacrílicos e de fibra de carbono, este casaco fornece protecção contra chamas, produtos químicos, é antiestático e de alta visibilidade. Um fecho interactivo permite que o casaco softshell seja acolplado a um casaco externo para um isolamento adicional, se necessário.

Características:

- CE-CAT III
- 3 Bolsos espaçosos com fecho zip
- Bainha ajustável por cordão
- Pala frontal anti-tempestades para proteger contra os elementos
- Punhos ajustáveis por fita aderente
- Fecho zip interactivo para funcionalidades adicionais
- Costura premium em fita refletora resistente a chamas
- Laço para fácil fixação de um rádio
- Fecho resistente à chama
- Protege contra calor radiante e convectivo
- Propriedades antiestáticas
- Respirável, à prova de vento e resistente à água
- Resistente ao vento para proteger contra o frio
- As qualidades de resistência à chama inerentes não diminuirão com as lavagens



CASACO SOFTSHELL MODAFLAME ALTA VISIBILIDADE MULTINORMA ARC - MV72

REF: 30113000000MV72PW

Composição e gramagem:

Modaflame Softshell: 100% poliéster 95 g laminado a uma membrana TPU resistente à chama 35 g e colado com modacrílico 60%, algodão 39% e fibra de carbono 1% inerente resistente à chama 220g - Peso total 350 g.

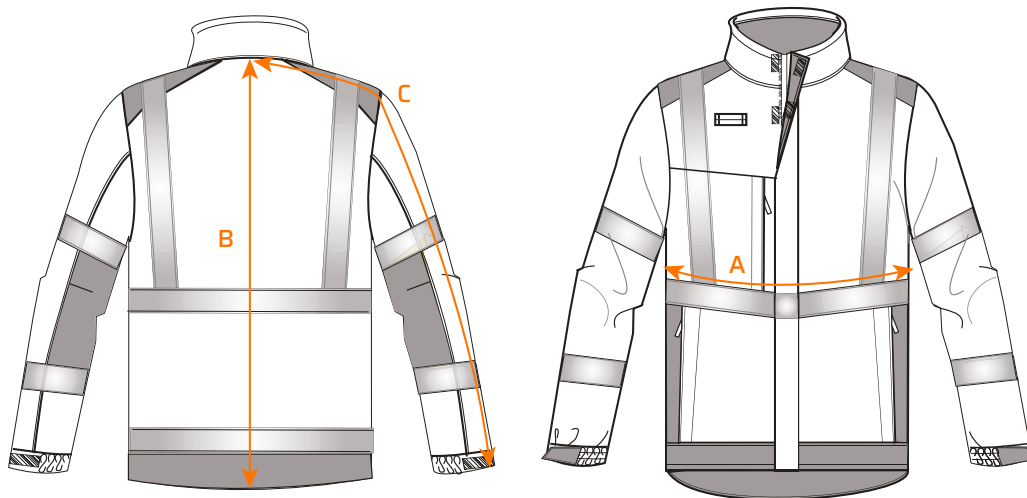


Tabela de tamanhos:

Tamanhos (cm)		S	M	L	XL	XXL
Peito	A	108	116	124	132	140
Comprimento	B	75	75	77	77	77
Comprimento da manga	C	79	81	83	85	87

Cores e tamanhos disponíveis:

- Amarelo / Marinho: S - 4XL
- Laranja / Marinho: S - 4XL

Cuidados de lavagem:



EN 1149-5
EN 13034 - Tipo PB (6)
EN 61482-1-1 (ELIM 11 CAL/CM²)
EN ISO 11611 - Classe 2 (A1)
EN ISO 11612 (A1 B1 C2)
EN ISO 20471 - Classe 3
IEC 61482-2
IEC 61482-1-2 APC 2
RIS 3279-TOM ASSUNTO 2 (SOMENTE LARANJA)