



CASACO MODAFLAME ARC MULTINORMA SOFTSHELL C/FITA REFLETORA - MV73

REF: 30113000000MV73PW



EN 13034



EN 1149-5



EN ISO 11611



IEC 61482-2
APC:2



Descrição:

O Casaco Softshell Modafleme Arc Multinorma é construído a partir de um tecido de 3 camadas de alta proteção. Utilizando elementos modacrílicos e de fibra de carbono, este Softshell proporciona proteção contra chamas, produtos químicos e anti-estático. Um fecho interativo permite que este softshell seja acoplado a outro casaco exterior para isolamento adicional, se necessário.

Características:

- As qualidades de resistência à chama inerentes não diminuirão com as lavagens
- Protege contra calor radiante e convectivo
- Bolsos com fecho zip, 3 Bolsos espaçosos
- Bainha ajustável por cordão
- Pala frontal anti-tempestades para proteger contra os elementos
- Punhos ajustáveis por fita aderente
- Antiestático
- Fecho zip interativo para funcionalidades adicionais
- Laço para fácil fixação de um rádio
- Costura premium em fita refletora resistente a chamas
- CE-CAT III
- Certificado CE
- Resistente ao vento para proteger contra o frio
- Respirável, à prova de vento e resistente à água

Composição e gramagem:

Tecido Exterior: Modafleme Softshell: 100% poliéster 95g laminado a uma membrana TPU resistente à chama 35g e colado com modacrílico 60%, algodão 39% e fibra de carbono 1% inerente resistente à chama, peso total 350g

CASACO MODAFLAME ARC MULTINORMA SOFTSHELL C/FITA REFLETORA - MV73

REF: 30113000000MV73PW

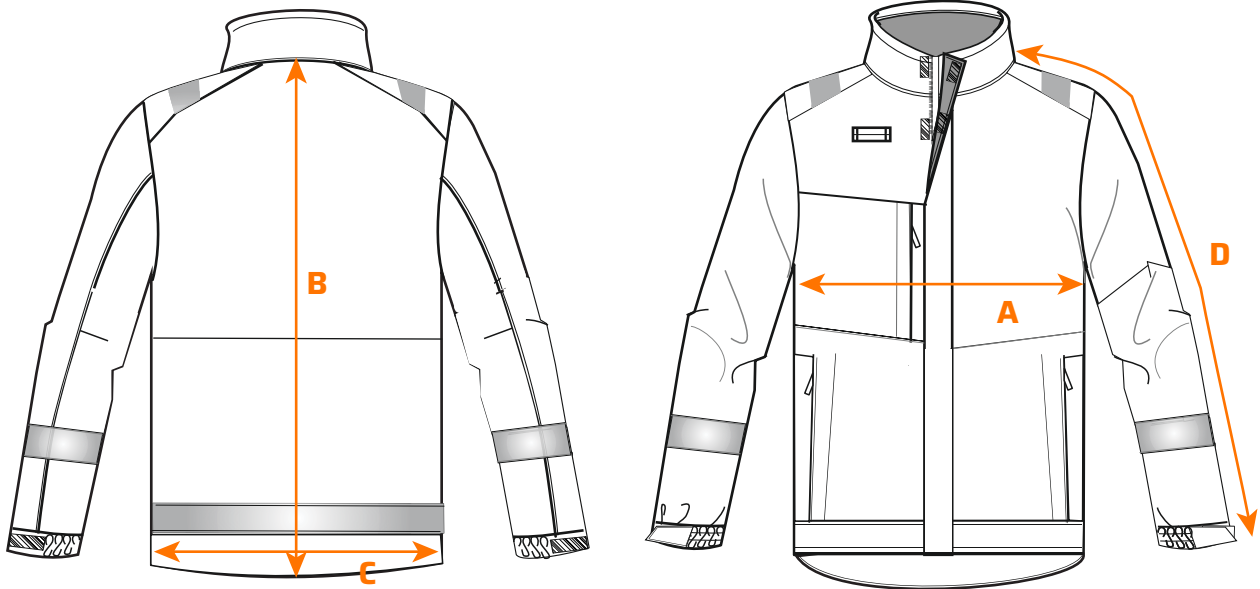


Tabela de tamanhos:

Tamanhos (cm)		S	M	L	XL	XXL	3XL
Contorno do peito	A	108	116	124	132	140	148
Comprimento	B	75	75	77	77	77	79
Bainha	C	100	108	116	124	132	140
Comprimento da manga	D	79	81	83	85	87	89

Cores e tamanhos disponíveis: ■ Azul Marinho: S - 3XL

Cuidados de lavagem:



EN ISO 11612 A1 B1 C2
EN ISO 11611 Classe 2 A1
EN 1149 -5
IEC 61482-2 IEC 61482-1-2 APC 2
IEC 61482-2 EN 61482-1-1 ELIM 11 CAL/CM²
EN 13034 Tipo PB (6)